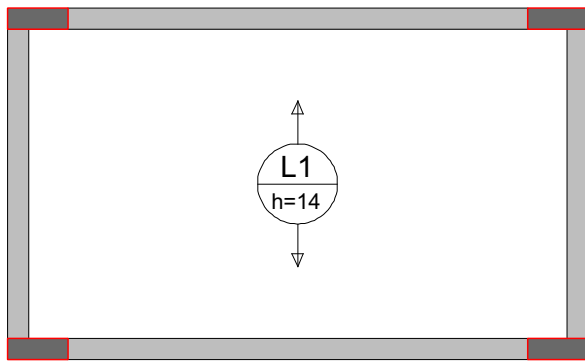
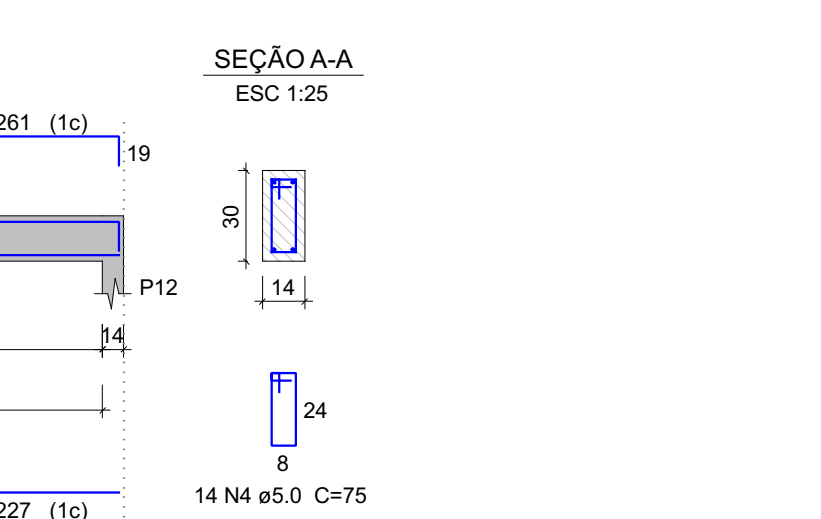
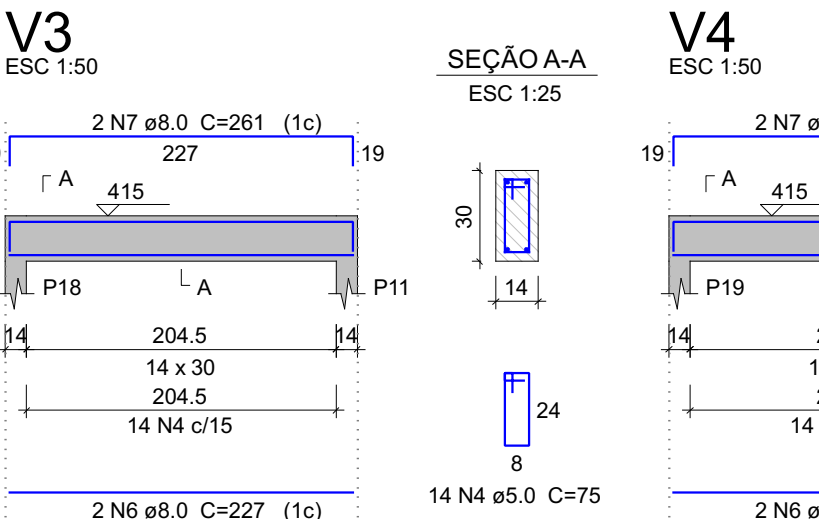
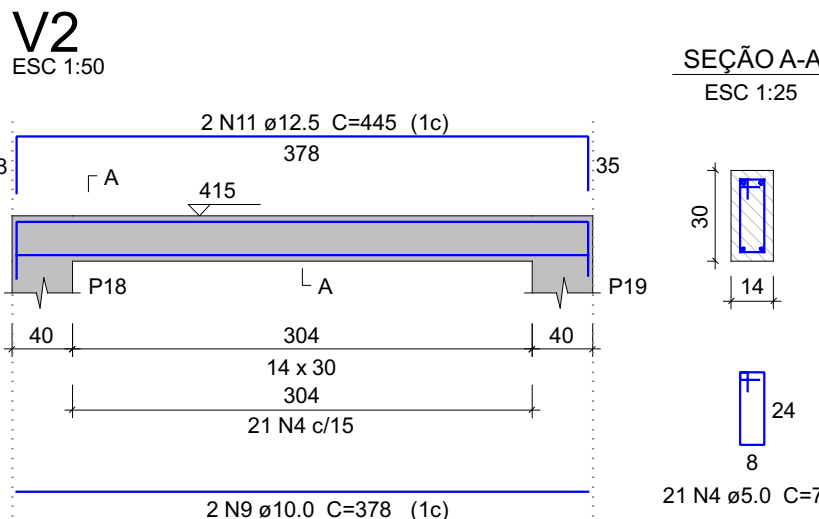
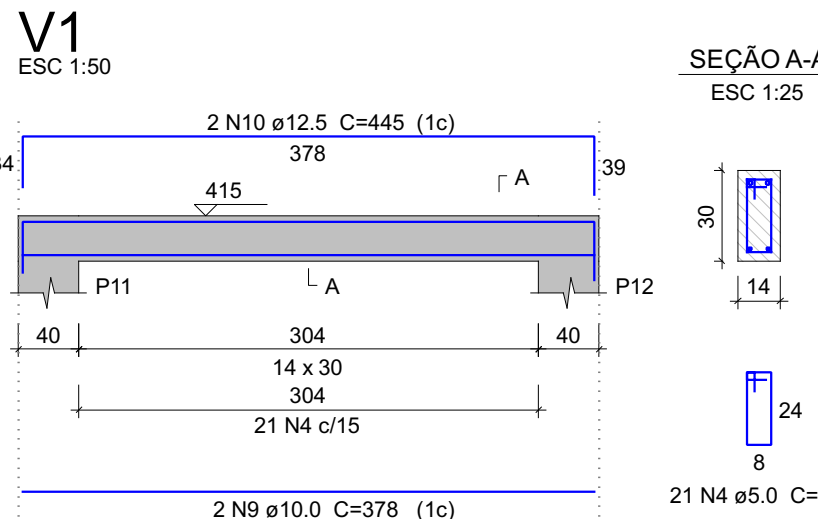
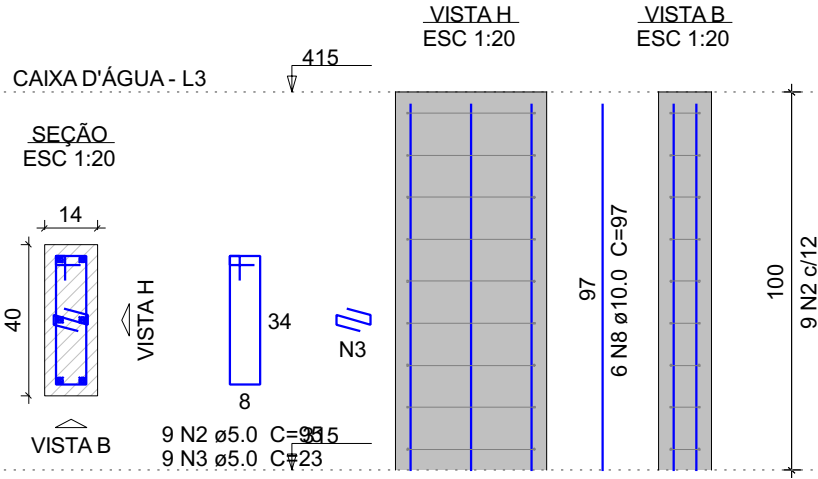
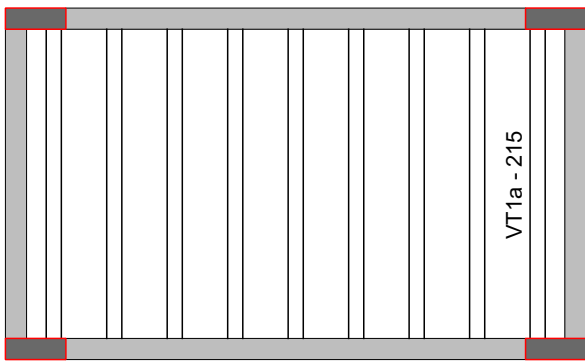


P11=P12=P18=P19



escala 1:50

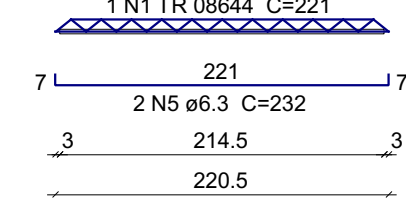


escala 1:50

VT1a (9 unidades)

(L1)

ESC 1:50



Relação do aço

4xP11		V1		V2	
V3		V4		9xVT1a	
AÇO	N	DIAM (mm)	QUANT	C.UNIT (cm)	C.TOTAL (cm)
CA60	1	TR 08644	9	221	1989
	2	5.0	36	95	3420
	3	5.0	36	23	828
CA50	4	5.0	70	75	5250
	5	6.3	18	232	4176
	6	8.0	4	227	908
	7	8.0	4	261	1044
	8	10.0	24	97	2328
	9	10.0	4	378	1512
	10	12.5	2	445	890
	11	12.5	2	445	890

Resumo do aço

AÇO	DIAM (mm)	C.TOTAL (m)	QUANT + 10 % (Barras)	PESO + 10 % (kg)
CA50	6.3	41.8	4	11.2
	8.0	19.6	2	8.5
	10.0	38.4	4	26
CA60	TR 08644	17.8	2	18.9
	19.9	-	-	16.1
	5.0	95	-	16.1

PESO TOTAL (kg)	
CA50	64.6
CA60	32.2

Volume de concreto (C-25) = 0.65 m³

Área de forma = 10.42 m²

Armação positiva das lajes do pavimento Caixa d'Água (Eixo Y) Planta de vigotas pré-moldadas



PREFEITURA MUNICIPAL DE ARAPIRACA

Secretaria Municipal de Infraestrutura

Projeto Estrutural em Concreto Armado

Título/ Obra: Centro de Referência da Assistência Social - CRAS

Localização: Rua Pedro Tertuliano, Planalto, Arapiraca - AL

Proprietário/ Responsável:

Prefeitura Municipal de Arapiraca - CNPJ: 12198693/ 0001-58

Valmir Rodrigues de Albuquerque Filho
CREA/AL - 0215091841

Dados do Projeto:

ÁREA DO TERRENO: 2.024,00m²
ÁREA CONSTRUÍDA: 381,00 m²
ÁREA DE COBERTA: 423,00m²

Assunto: Pilares, Vigas e Lajes do pavimento Caixa d'Água

Atenção: Conferir as Medidas no Local

Desenho: SEMINFRA

Data:

Escala: Indicada

Prancha Nº:

16 16